



**ellex**

electrostatic  
innovations

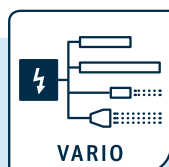


## Sensorbox SB

### Sensorbox zum Anschluss mehrerer Sensoren am PRO IONIZER ES61

#### Vorteile auf einen Blick

- › Erweiterung ES61 auf 2 analoge Sensoren
- › Erweiterung ES61 auf 2, 6 oder 10 digitale Sensoren
- › Montage in Sensornähe möglich
- › Datenschnittstelle über ES61 in Feldbusumgebung
- › Grenzwerte in ES61 auswertbar



Geeignet zur Erweiterung des  
Sensoreinganges der Netzgeräte



PRO IONIZER ES61



PRO IONIZER EX ES61/E



## Sensorbox SB

### Technische Informationen

#### Eingang

Versorgungsspannung	24 V DC +/- 10 %
Leistungsaufnahme	12 Watt maximal
Sensoranschlüsse analog	2
Sensoranschlüsse digital	2, 6, 10

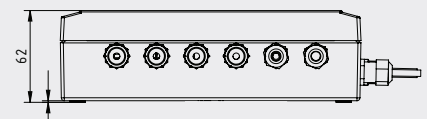
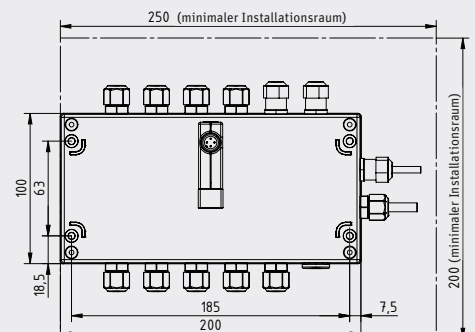
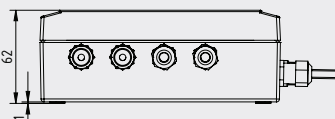
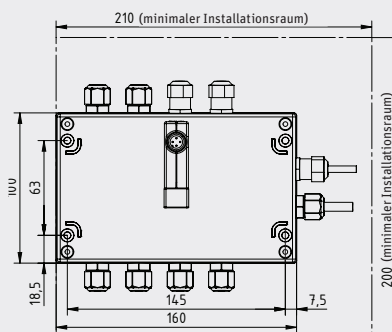
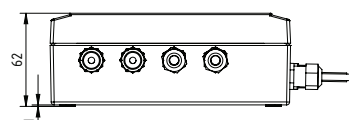
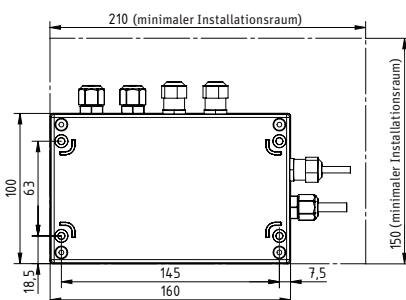
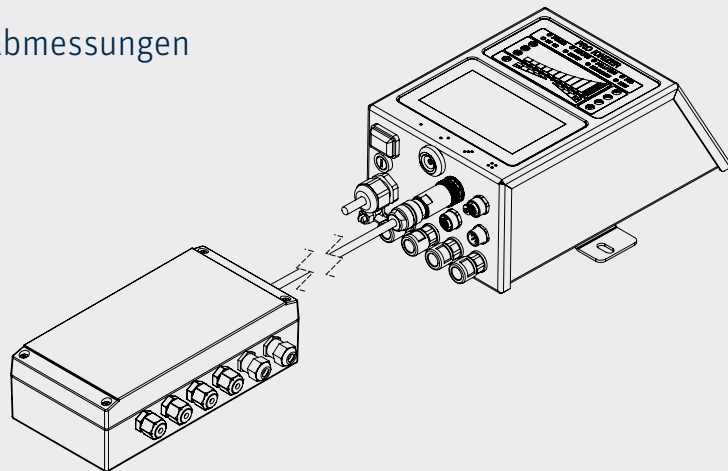
#### Ausgang

Schnittstellen	Anschluss an Sensoreingang PRO IONIZER ES61 (wenn vorhanden)
----------------	--

#### Eckdaten

Gehäusotyp	Aluminiumgehäuse
Betriebsumgebungstemp.	+5 ... +50 °C
Umgebungsfeuchte	max. 80 % r.F., nicht kondensierend
Schutzart	IP54 gemäß DIN EN 60529
Gehäusegröße [LxBxH]	160 x 100 x 62 mm, 200 x 100 x 62 mm (ohne Kabelverschraubungen)
Gewicht	ca. 1 kg ohne Kabel

### Abmessungen



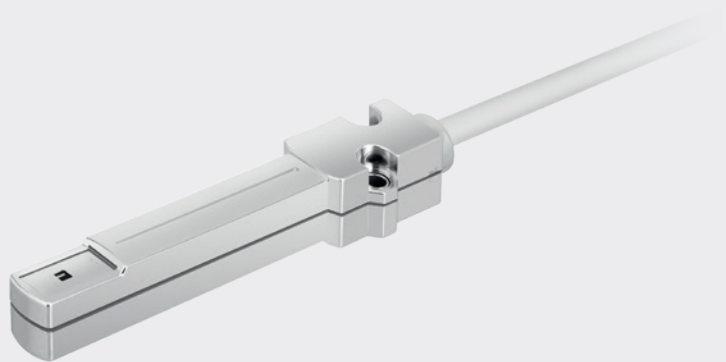


## Sensorbox SB

### Verfügbare Sensoren zum Anschluss an Sensorbox

#### **E-Feld-Sensor (analog)**

114944 +/-0,4 kV bei 25 mm  
 118599 +/-20 kV bei 50 mm  
 2 m Zuleitung



#### **Glanzsensoren (digital)**

118848 Arbeitsabstand 5– 40 mm  
 zur Metalldetektierung



#### **Luftfeuchtigkeits-/ Temperatursensoren (digital)**

118849 mit 2 m Zuleitung



#### **Luftstromwächter (analog)**

118850 Schraubklemme max. 1,5 mm<sup>2</sup>

