

eltex

electrostatic
innovations



Électrode de charge ponctuelle R23ATR

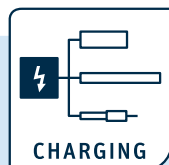
Électrode spéciale pour la fixation des zones périphériques et les espaces de montage réduits

Cibler parfaitement les charges statiques grâce à la géométrie réglable des pointes. Cette configuration est par exemple utilisée pour l'adhésion de petites surfaces (étiquettes).

Convient parfaitement pour le maintien des lisières sur les lignes d'extrusion film cast.

Les avantages en un coup d'œil

- Charge ponctuelle, même dans un environnement restreint
- Spécialement adapté pour le maintien des lisières sur ligne de film cast
- Pointes interchangeables individuellement



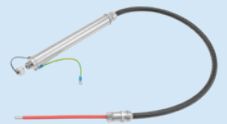
Convient pour le raccordement d'un ou de plusieurs composants de charge Eltex :



POWER CHARGER PC



DISTRIBUTEUR
HAUTE TENSION PCV/4



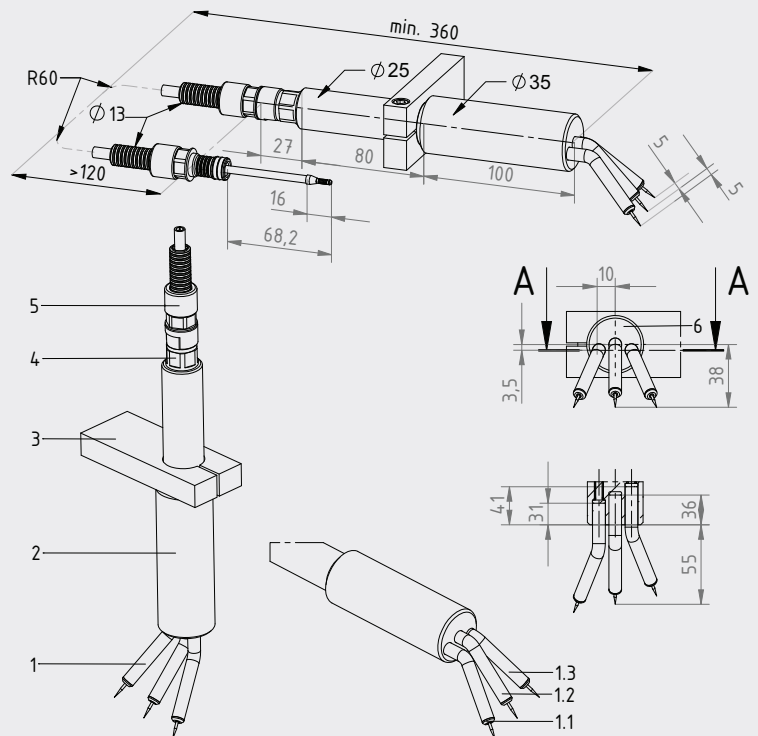
CÂBLE DE RALLONGE
KA/YY

Électrode de charge ponctuelle R23ATR

Informations techniques

Corps de l'électrode	PU, UL 94 V-0
Pointes d'émission	R23ATR max. 3 pointes R23ATR11 1 pointe
	interchangeables, ajustables, avec revêtement isolant, limitation de courant par résistances découplées
Température ambiante	0...+120°C (+32...+248°F) au niveau des pointes 0...+70°C (+32...+158°F) au corps de l'électrode
Tension de service	R23ATR 30 kV DC maxi R23ATR11 30 ou 60 kV DC maxi
Dimensions	voir le dessin

Dimensions



- 1 Pointes d'émission
- 2 Corps de base en PU
- 3 Support de montage en matière plastique armée par fibres de verre (côté client)
- 4 Raccord de câble vissé
- 5 Câble de haute tension, démontable, pour le branchement au générateur de haute tension
- 6 Dispositions des trous et profondeur de montage des pointes d'émission