



Eltex POWER CHARGER – eine neue Generation Hochspannungsgeneratoren

Höhere Qualität, weniger Energieverbrauch, schnellere Produktion durch weniger Störungen, Ausfallzeiten und Makulatur: Elektrostatische Aufladungen haben nicht immer negative Folgen, sondern sind – gezielt eingesetzt – in vielen Bereichen ausgesprochen nützlich. Gut, dass Eltex jetzt neue Maßstäbe in der Auflade-Technologie setzt.

Die neuen POWER CHARGER von Eltex sind ab April 2018 verfügbar. Sie decken verschiedene Leistungsstufen und Auflade-Anwendungen ab: Je nach Ausführung können sie mit einer Versorgungsspanne von 24V DC oder mit Netzspannung im Bereich von 85V – 264 V AC betrieben werden. Die Ausgangsleistung beträgt 75 oder 150 Watt. Gesteuert werden die Generatoren über eine Folientastatur oder ein optional erhältliches, integriertes Touch-Panel. POWER CHARGER können analog oder über digitale Feldbus-Schnittstellen betrieben werden, zum Marktstart ist eine Steuerung über CANopen sowie ModbusTCP erhältlich. Das modulare System ist zur Integration von weiteren Feldbus-Standards vorbereitet.

Platz und Kosten sparen Anwender durch eine integrierte Entladeeinheit, die gleichzeitig die Steuerung innerhalb des Prozesses vereinfacht. Über die Touch-Überwachungsteuerung Eltex Connected Control können mehrere Generatoren zentral verwaltet werden.

Prozesse optimieren dank intelligenter Steuerung

Ein innovatives Software-Konzept ermöglicht es, die Hochspannung intelligent zu steuern. Die Software erkennt Schwankungen durch Ladewechsel zuverlässig, balanciert sie aus und stellt Anlaufzeiten der Hochspannung im Millisekunden-Bereich sicher. Die Software erkennt Verblitzungen frühzeitig. Dabei können Anwender die Empfindlichkeit auf den jeweiligen Prozess anpassen. Ein integrierter Speicher erfasst die Betriebszustände des POWER CHARGERS. Neu ist, dass jetzt auch benutzerseitige Veränderungen der Parameter aufgezeichnet werden. So können Anwender die Einstellungen des Generators ideal auf ihre Prozesse abstimmen.

Den Schutz für Hardware und Benutzer weitergedacht

Neben verschiedenen Schutzeinrichtungen an der Innenseite des Generators sichern mehrere Features den Hochspannungsausgang vor Überströmen und -spannungen. Das verlängert die Lebensdauer der Steuerung und hochspannungserzeugenden Teile. Ein automatisches Power-Derating passt die erzeugte Spannung beziehungsweise den Strom an die eingestellte Betriebsart an. Je nach Ausstattungsvariante sorgt eine innovative Verschmutzungsüberwachung der angeschlossenen Elektroden für noch mehr Prozess-Sicherheit.

Auch die Sicherheit der Anwender wurde bei der Entwicklung der POWER CHARGER neu gedacht: Der Generator ist künftig auch in Performance Level D-Ausführung erhältlich. Ein völlig neues Stecker-System ermöglicht einfaches, sicheres Kontaktieren der eingesetzten Elektroden. Ständige Weiterentwicklung bringen den Schutz von Hardware und Benutzer auf immer höhere Level.

Das Ganze im Blick: Anwendungsbereiche ...

Der Eltex POWER CHARGER ist für alle Auflade-Anwendungen geeignet. Die gezielte Aufladung ermöglicht beispielsweise beim Laminieren das genaue Anlegen von Folienlagen und blasenfreie Oberflächen auch bei schnellem Arbeitstempo. An Wicklern ist klebebandfreies Arbeiten möglich, die Bahn kann exakt am Wickelkern fixiert werden. Richtig eingesetzte Aufladungskomponenten unterstützen kantengenaues Aufwickeln von Folien.

... und ergänzende Leistungen

In vielen Anwendungsbereichen ist eine Kombination von Aufladung und Entladung sinnvoll und sicherheitsrelevant. Der positive Effekt von Aufladung an einer Stelle kann folgende Prozesse beeinträchtigen. Deshalb ist es wichtig, bei der Integration von Aufladekomponenten stets den kompletten Produktionsablauf zu betrachten. Mit 65-jähriger Erfahrung stellt Eltex Ihnen technische Ansprechpartner zur Seite, die über hohes Fachwissen verfügen und gemeinsam mit Ihnen die effizienteste Lösung für Ihre Anwendungen ermitteln. Passende Aufladeelektroden und vielfältige Entlade-Möglichkeiten ergänzen den POWER CHARGER.

Unterschiedliche Abstände, Geschwindigkeiten, Ladungshöhen und geforderte Restladung der Maschinen erfordern verschiedene Entladeparameter. Deshalb bietet Eltex verschiedenste Entladeelektroden und Netzgeräte an. Abstände zwischen 10 und 1.500 Millimeter können bei Produktionsgeschwindigkeiten von mehr als 15 m/s abgedeckt werden, mit passendem Equipment von den passiven Elektroden RG52 über die bewährten AC-Elektroden R50/R51, den DC-Elektroden SDS und RX3 sowie der neuartigen flexION R60 mit patentierten Federspitzen.

**Features:**

- Intelligente Software-Steuerung
- 30kV oder 60kV* Ausgangsspannung
- 24V DC oder 85V – 265V Versorgungsspannung
- 75W oder 150W Leistung
- Automatisches Power-Derating
- Analoge Schnittstelle
- LED Status-Anzeige
- UL-Zulassung*

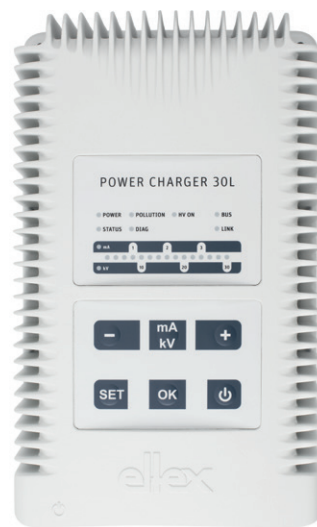
Optional

- Touch-Display*
- Feldbus-Schnittstellen
- Performance-Level D*
- Einstellbare Verblitzungserkennung*
- Zugriffserfassung
- Integrierte Entladeeinheit*

*Verfügbar voraussichtlich ab Mitte 2018

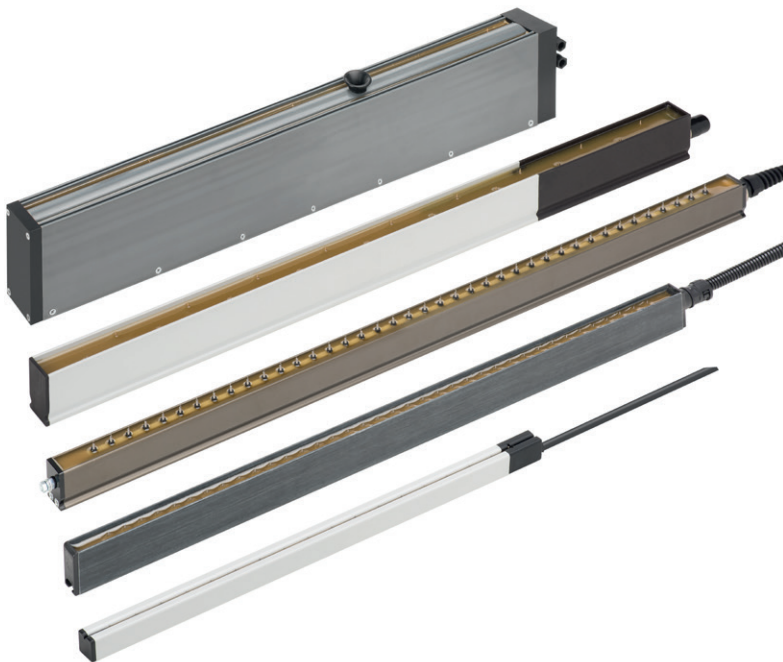


PC_30L-2.jpg



PC_30L-4.jpg

Der neue POWER CHARGER 30L



Elektroden.jpg

Die Eltex Entladeelektroden

NEWS

Über Eltex:

Die Eltex Elektrostatik GmbH in Weil am Rhein, 1953 gegründet, ist weltweit führender Hersteller elektrostatischer Systeme. Die intelligenten Lösungen der Innovationsschmiede haben sich in mehr als 60 Jahren erfolgreicher Firmengeschichte in zahlreichen industriellen Branchen als feste Größe etabliert. Für die weltweite Präsenz sorgt ein internationales Vertriebsnetz mit 50 Vertretungen.

Weitere Informationen zu Eltex erhalten Sie unter www.eltex.com oder kontaktieren Sie Herrn Marc Rechberger, Vertriebsleiter Static Control.

Kontakt:

Marc Rechberger
Vertriebsleiter Static Control
Telefon 07621 7905-404
marc.rechberger@eltex.de

NEWS